

C a s a
P l a t i n u m
H i y o s h i



介護付有料老人ホーム
カーサプラチナ日吉

Casa Platinum

いつまでも変わらない
輝きを放ち続ける
プラチナのような住まい

そこに暮らす皆さまに
ふさわしいサービスを
お届けしたいー

この思いが
カーサプラチナの
名に込められています

華やかな装飾ではなく
本質的な価値のあるサービス
プラチナクオリティを
ご提供し共感する喜び

高齢者医療、介護の分野で40年
長年のノウハウを結集した
ツツイグループが
自信をもって
お届けいたします



Platinum Hiyoshi



アカデミックで洗練された、
魅力満載のエリアで心豊かな暮らしをいつまでも

住みたい町の上位に位置するベッドタウン日吉。
駅の改札を抜けると慶応大学日吉キャンパスの並木が広がる。
駅ビルや駅前の商店街等が充実し「駅から徒歩8分」と、
アクセスの良さも魅力のひとつです。
ハイサッシが際立つスマートな外観、ほっとする香り豊かなハーブの寄せ植え達が
我が家(Casa:カーサ)へのお客様をお迎えいたします。

住まい

Timeless composure ～時を超えたやすらぎの空間

流行や様式にとらわれることなく、時代を超えて心地良い住空間づくりを追求しています。

モダンな快適さをコンセプトに空間を創造し「快適に住まうコト」をご提案。

例えば朝、さわやかな朝日を浴びる時、ふさわしい【空間】や【しつらえ】があってこそ心豊かな「暮らし」を楽しむことができます。

そしてそこに笑顔が生まれ、健やかな時間が流れることでしょう。

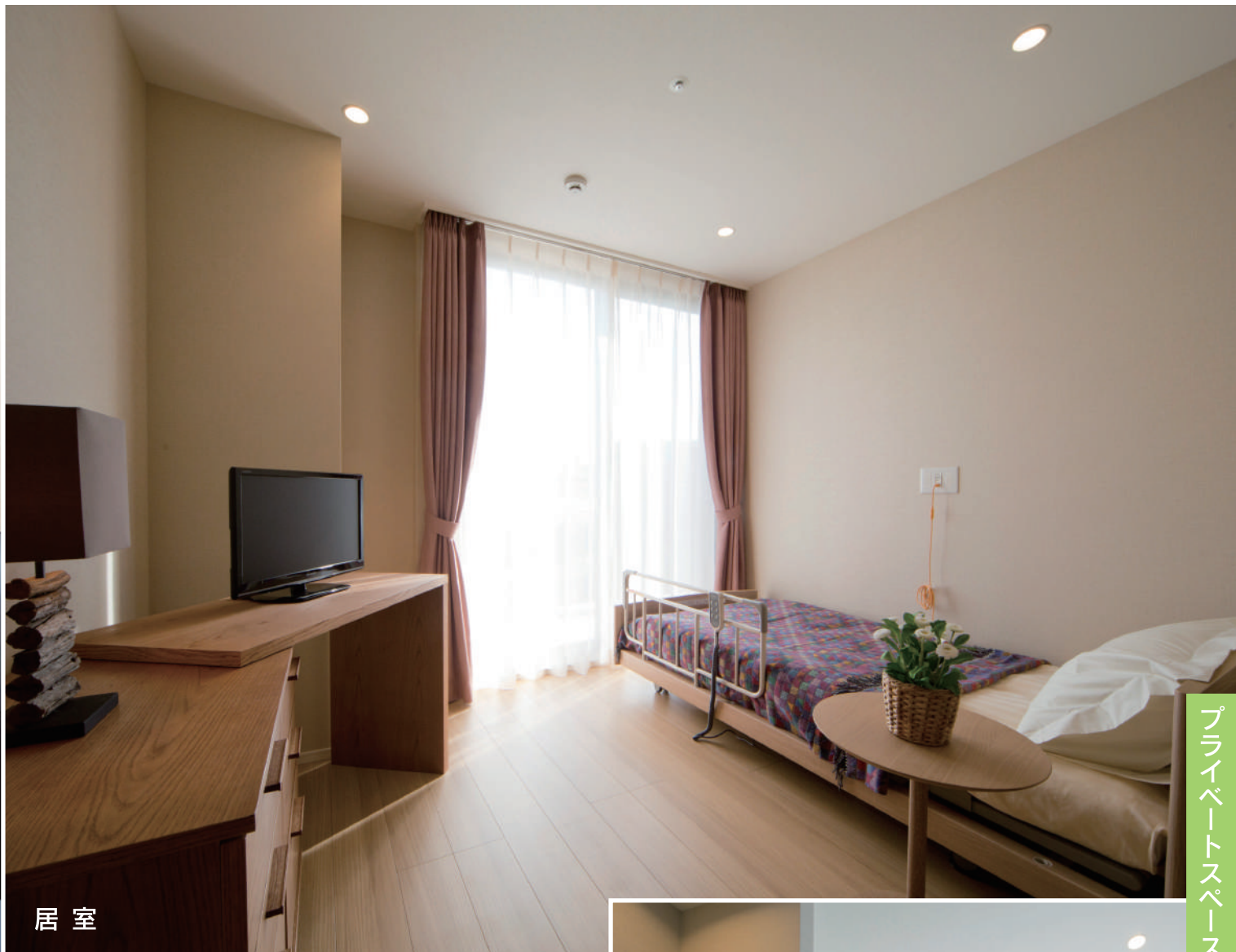


コ
モ
ン
ス
ペ
ー
ス

ラウンジ



ダイニングルーム



居室

プライベートスペース

光に満ちた、くつろぎの空間

たっぷり光と風を取り入れる窓周りにもきめ細やかな配慮をしています。厳選したカーテンは、陽あたりの調整や外部からの視線を遮る機能性を持たせるだけでなく大きなサッシにやわらかな印象を与えます。さらにアートやグリーンを設置することも空間を構成する大切な要素です。情緒的な価値を高めることこそ、「快適に住まうコト」につながると考えます。

居室設備

介護ベッド、緊急通報装置、寝具一式、カーテン、エアコン、テレビ端回線、電話端回線、照明器具、車いす対応洗面化粧台、クローゼット、トイレ、床暖房



医療・介護

より健やかに、より楽しく。
心豊かに快適な日々をこれからも。

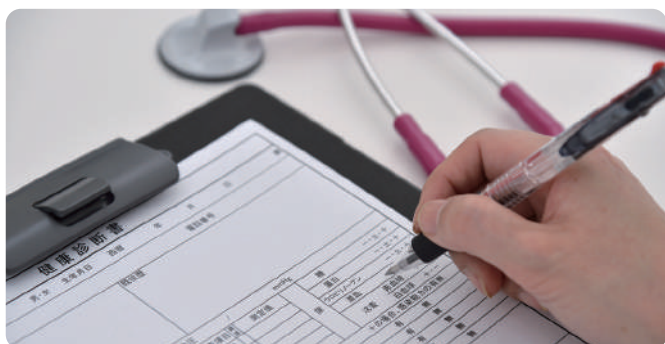


24時間看護職員常勤体制

常時医療行為を必要とされる方にも安心してお過ごしいただけるよう、24時間看護職員常勤体制を調えました。日中はもちろんのこと、夜間の「胃ろう」や「たん吸引」といった看護職員のみが対応可能な医療処置や、容態急変時にも迅速かつ適切に対処いたします。

右記の方もご相談ください

胃ろう・経鼻栄養・尿道カテーテル・ストマ(人工肛門)・ペースメーカー
透析・在宅酸素・褥瘡・認知症・インスリン注射・中心静脈栄養(IVH)



協力医療機関との連携

協力医療機関の訪問クリニックの医師が定期的に訪問して健康診断や健康相談に応じます。また、容態急変時などで医師の判断が必要な状態となられても、常勤する看護職員と医師が緊密に連携して、適切に対応いたします。

(※訪問クリニックとの個別契約が必要です。)



手厚い介護・看護体制の実現

介護付有料老人ホームの基準である「3:1以上」の職員配置よりも手厚い「2:1以上」の職員配置を実現し、より介護・看護の行き届いたサービス提供を行います。

お食事

食材はもちろんのこと、食器や盛り付けにもこだわった目にも楽しいメニューで心も満たされる…それがカーサプラチナ日吉のお食事です。ソフト食、治療食など制限が必要な方には個別に対応させていただきます。朝食は和食と洋食からお選びいただけるセレクト制を採用。また通常のメニューとは別にアラカルトメニューを数種類ご用意しています。



朝食



昼食



夕食

レクリエーション

季節の訪れを慈しむ折々のイベント、毎日の暮らしにリズムやハリを生むさまざまなレクリエーションを多彩にご用意。笑顔あふれる素敵な時間をお楽しみいただけます。



リハビリサービス



リハビリの専門知識を有する国家資格の機能訓練指導員が常駐し、お一人おひとりのお身体の状況に応じたリハビリ計画を立案し提供する個別リハビリ、ゲーム要素を交えて楽しんでいただけるグループリハビリなどを行っています。



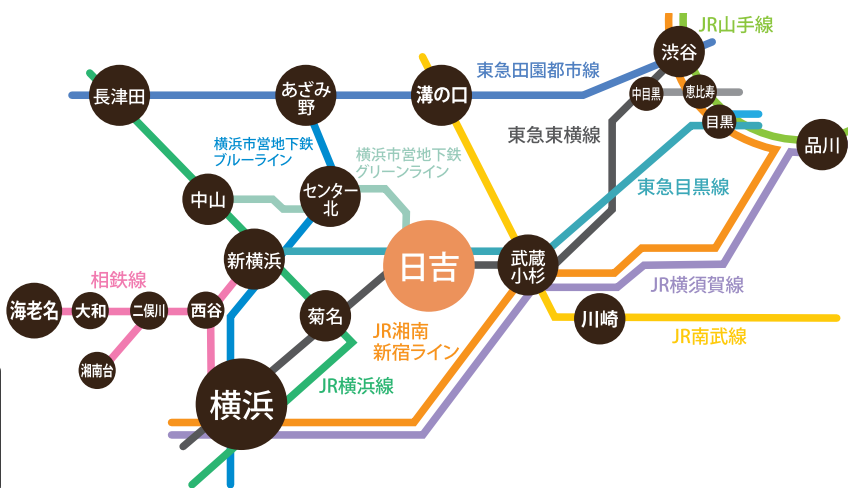
ホーム概要



- 所在地…神奈川県横浜市港北区箕輪町3-2-7
- 類型…介護付有料老人ホーム
- 介護保険…横浜市指定一般型特定施設入居者生活介護
- 介護に関わる職員体制…2:1以上
- 敷地面積…1,299.88㎡
- 延床面積…2,445.35㎡
- 構造・規模…鉄筋コンクリート造地上4階建(耐火構造)
- 開設…平成27年4月1日
- 総居室数…58室(18.00㎡~30.00㎡、定員60名)
- 居室区分…全室個室(夫婦等居室含む)
- 土地・建物権利形態…25年賃貸借
- 居室の権利形態…利用権方式
- 利用料の支払い方式…選択方式
- 入居時の要件…原則、入居時65歳以上・要介護

「日吉駅」より
徒歩8分(580m)

都心へ快適アクセス。
多彩な利便性を備えた
好立地。



東急 東横線・目黒線
「日吉駅」より
※急行利用

「 横浜駅 」…直通11分
「 渋谷駅 」…直通19分
「 品川駅 」…34分
「 新横浜駅 」…20分

経営・事業主体

株式会社 ハートフルケア

TSUTSUI ツツイグループ

〒141-0022 東京都品川区東五反田5-25-19 8F
TEL:03-5475-7558 FAX:03-5475-5077

Casa
Platinum

介護付有料老人ホーム
カーサプラチナ日吉

0120-553-605

受付時間:午前9時~午後9時 <http://www.platinum-care.jp>